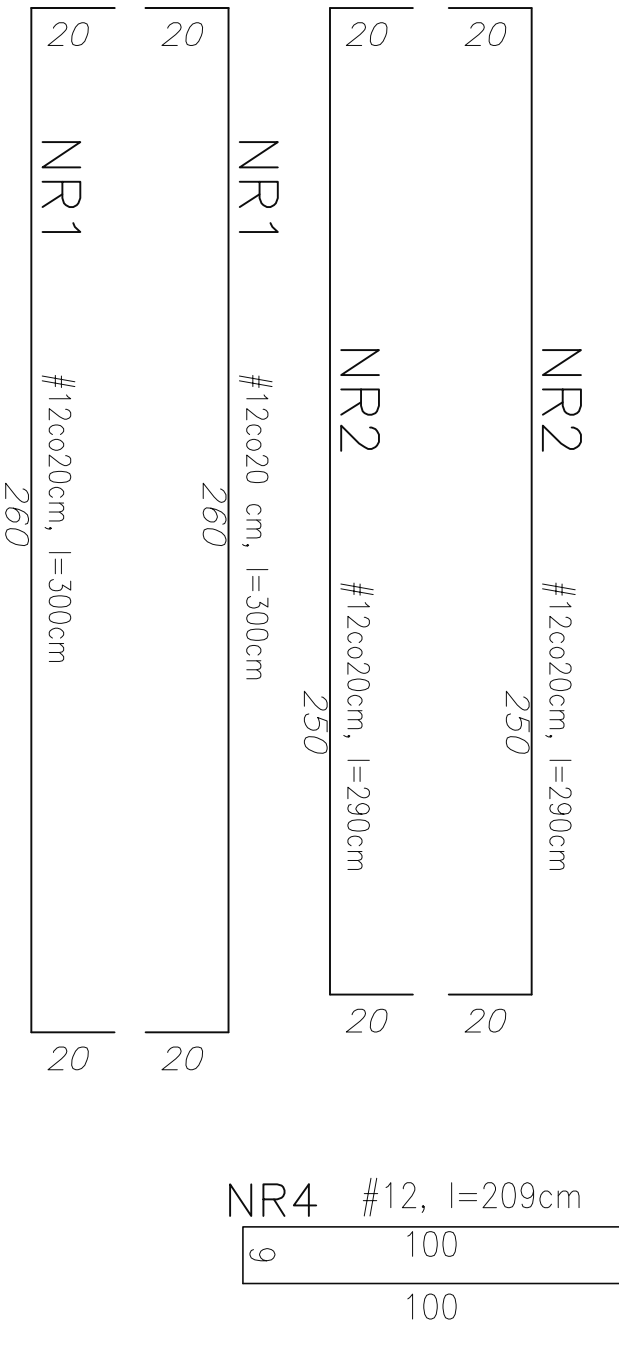
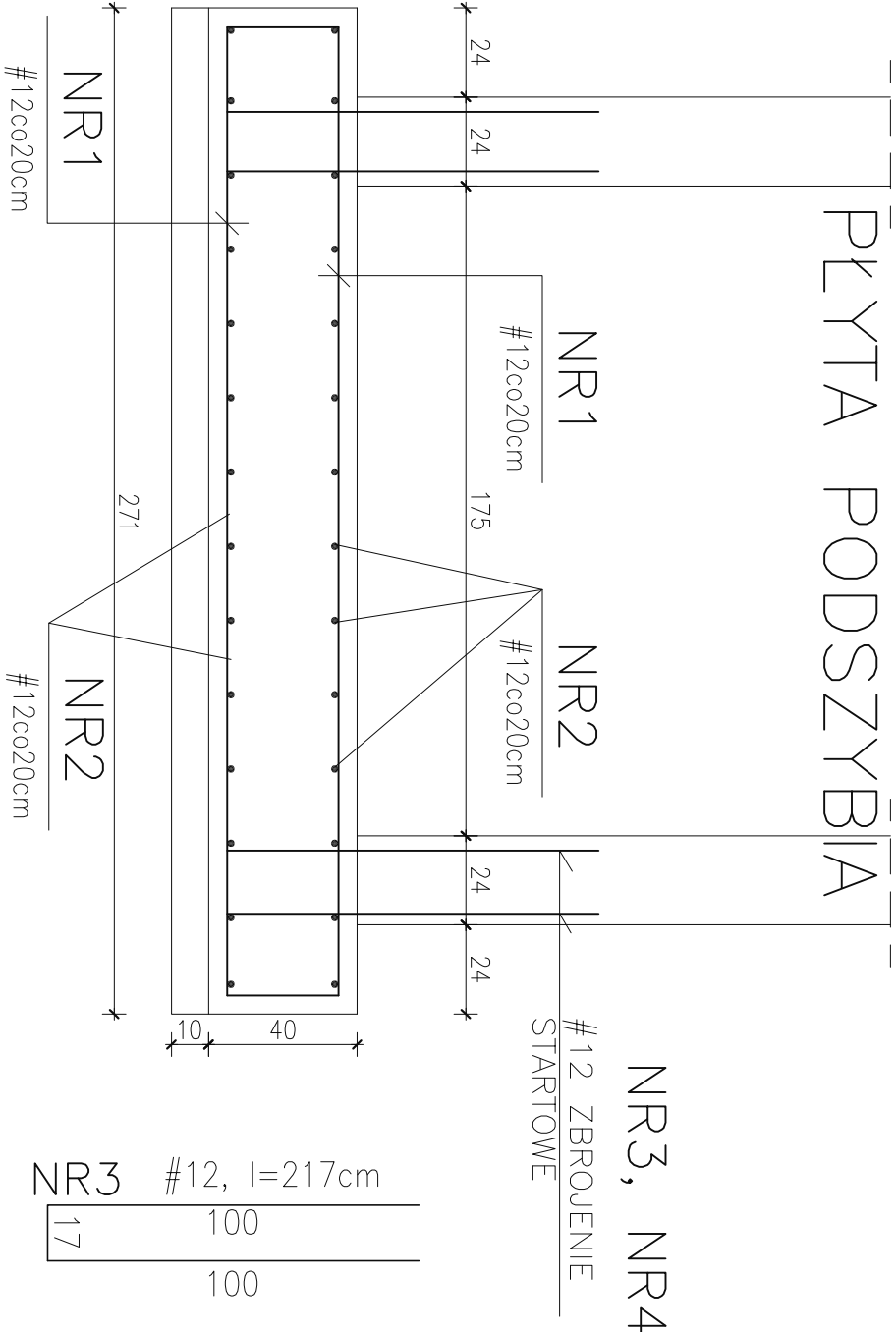
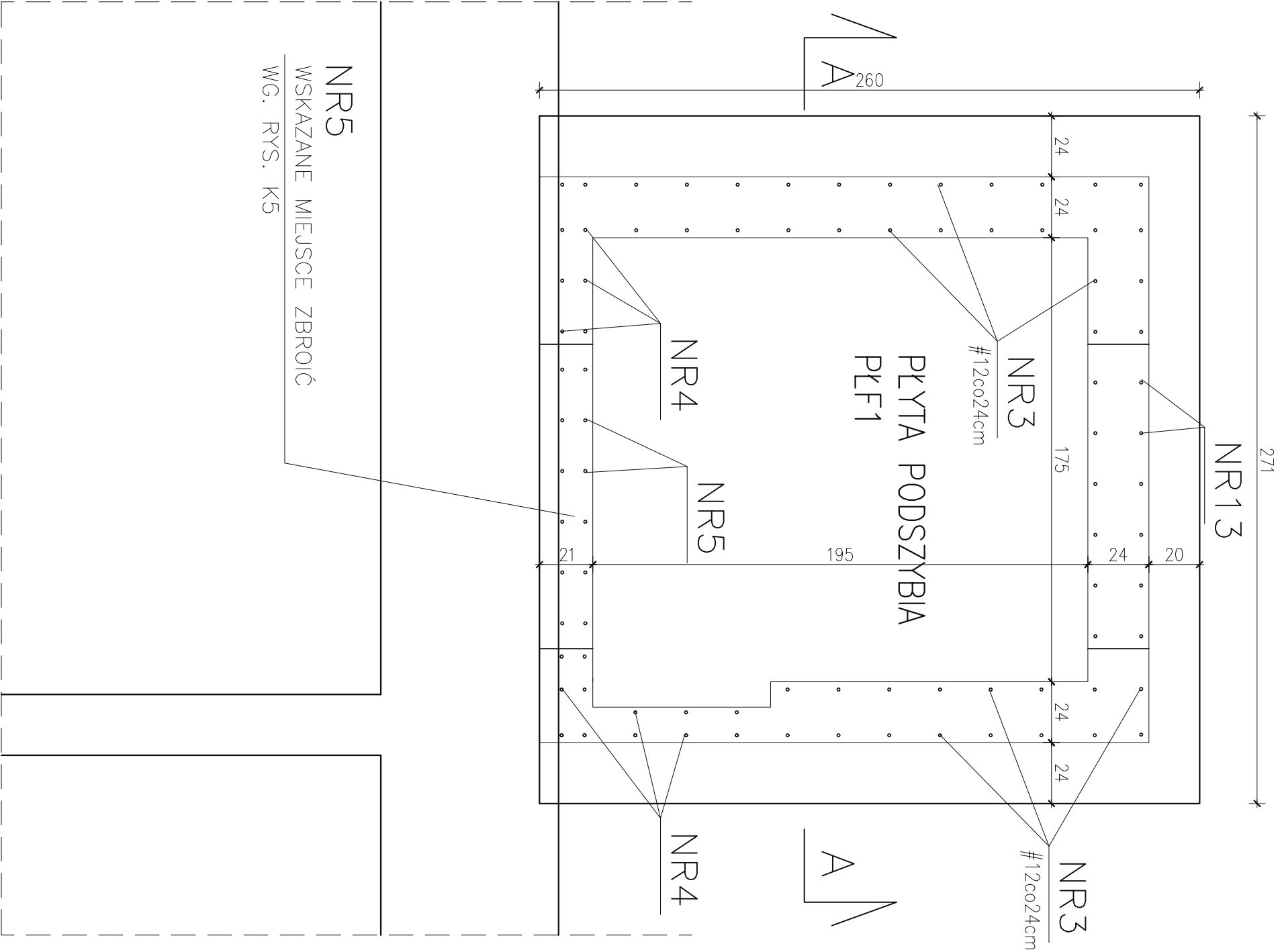


UKŁAD ZBROJENIA STARTOWEGO



Investor:	SPZOZ w DĘBLINIE 08-530 DĘBLIN, UL. RYNEK 14	Data:	03.2013
Obiekt/adres:	DOBUDOWA SZYBU WINDOWEGO DO BUDYNKU PRZYZYCHODNI SPZOZ w DĘBLINIE DĘBLIN ul. Rynek 14 , działka nr 4213/2 ,4216/3	Stadium:	Projekt BUDOWLANY
Tytuł rysunku:	PŁYTA PODSZYBIA	Brzoza:	Konstrukcja
Funkcja	Tytuł, imię i nazwisko	Nr uprawnień	Podpis
Projektant:	inż. Tomasz Wołak	MAZ/0089/PWOK/09	
Sprawdzający:	mgr inż. Ewa Jabłonska	LUB/00218/P00K/09	
			Nr rys. K1